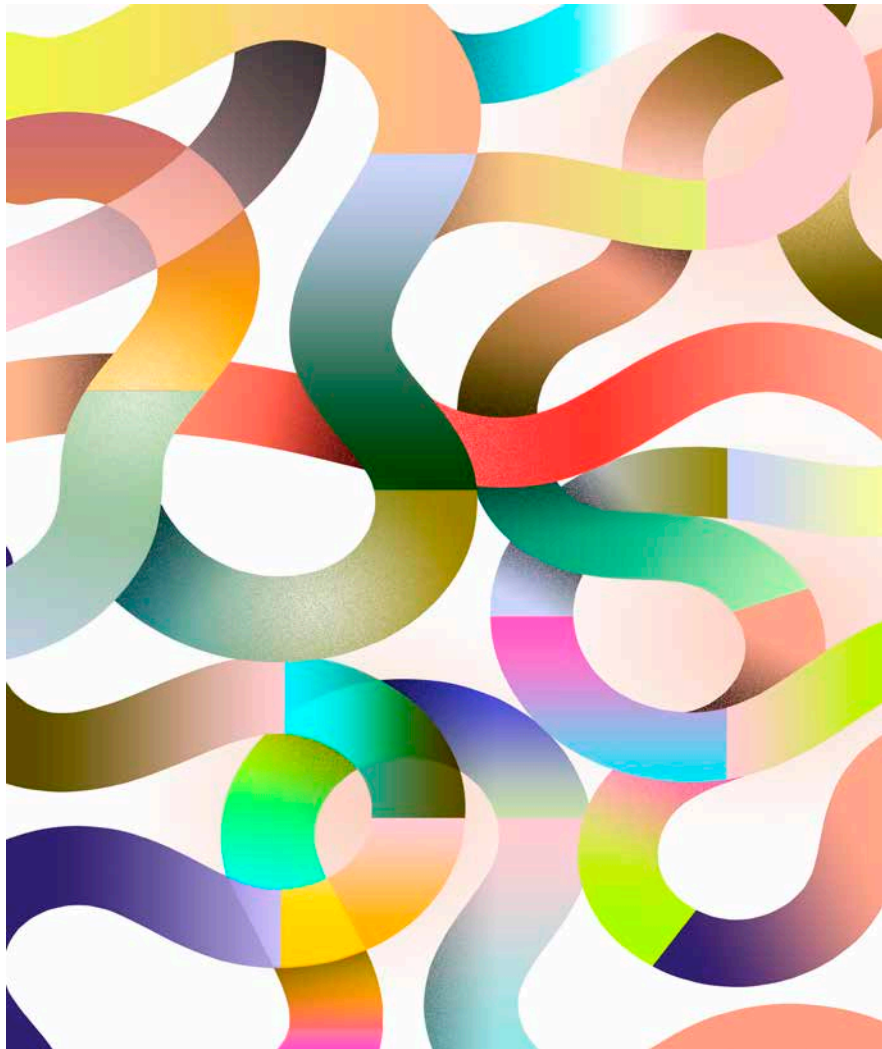


Ondarearen Europako Jardunaldiak



Kulturaren bideak



ARABA 2024 URRIA



Ondarearen europako
jardunaldiak
Jornadas europeas
de patrimonio



araba álava
foru aldundia diputación foral

 **Bizkaia**
foru aldundia
diputación foral

GIPUZKOA



Ondarearen Europako Jardunaldiak herritarrek parte hartzeko ate irekien proiektu bat dira 1991tik, Europako Kontseiluaren ekimenez Europar Batasunarekin lankidetzan antolatua. OEJek bilatzen du guztion ondarea sustatzea, ezagutza partekatzea eta herritarrak sentsibilizatzea, gure kulturen ondare materiala eta ez-materiala babestu eta zaintzeko beharraz.

Edizio honetarako proposatutako gaia, Europako Konbentzio Kulturalaren 70. urteurrenarekin bat datorrena, **Ibilbide kulturalak, sareak eta topaguneak** ('Heritage of Routes, Networks and Connections') da. Horretan oinarrituta, Araba, Gipuzkoa eta Bizkaiko Lurralde Historikook **Kulturaren bideak/Donde conecta la cultura** lelo komuna sortu dugu.

Jardueren bidez, kultura-ondareak – materiala eta immateriala – komunitateen arteko loturak sortzeko duen gaitasuna erakutsi nahi dugu, herriak eta eskualdeak elkartuz. Komunitate horiek, beren nortasuna galdu gabe, elkarrizketa, desberdinen arteko lankidetzak, pentsamendu askea eta Europaren garapen soziala sustatzen duen kultura unibertsala sortzen laguntzen dute.

Ondarearen Europako Jardunaldiak 2024

Asteartea, urriak 1 / **BISITA GIDATUA**

Vitoria-Gasteiz, Karlos V.aren garaia (Bisita berezia,
Karlos V.ak hirian egindako egonaldia *ren V. mendeurrena dela eta*.) 7

Ostirala, urriak 4 / **HITZALDIA**

El complejo camino de la comunidad Agote: Mil años de historia
(*Agote komunitatearen bide konplexua: Mila urteko historia*.) 9

Larunbata, urriak 5 / **BISITA GIDATUA ETA TAILERRA (WIKI TAKES)**

Wiki Takes Labraza (Arabako Errioxa). 11

Igandea, urriak 6 / **BISITA GIDATUA**

Iter XXXIV: Araba erromatarreko komunikazioen funtsezko azpiegitura. 13

Larunbata, urriak 12 / **IBILBIDE NATURALA**

GR-38. Ardoaren eta arrainaren ibilbidea Arabako Errioxan. 15

Larunbata, urriak 12 / **TAILERRA ETA BISITA ERAKUSKETARA**

40 urte Artziniega Museoan: sare ekonomiko zirkularra. 17

Igandea, urriak 13 / **IBILBIDE NATURALA**

GR-38. Ardoaren eta arrainaren ibilbidea Arabako Errioxan. 19

Igandea, urriak 13 / **ARGAZKI-IRTEERA ETA TAILERRA (WIKI TAKES)**

Asparrenako Wiki Takes Ametzaga eta Araia (Arabako Lautada). 21

Asteazkena, urriak 16 / **ZINEMA ARKEOLOGIKOA. FICAB IBILTARIA**

Bideei lotutako erromatar garaiko bizilekuen arkeologia:
Apiar bidea eta Oiasso. 23

Larunbata, urriak 19 / **BISITA GIDATUA ETA TAILERRA (WIKI TAKES)**

Wiki Takes Quintana eta Santikurutze Kanpezu (Arabako Mendialdea). 25

Larunbata, urriak 19 / **HITZALDIA**

El papel pintado: un arte en conexión (*Paper margotua: lotura duen artea*). 27

Larunbata, urriak 19 / **DESFILEA**

Artziniega Museoaren 40 urte: Antzinako moda. 29



Urrian zehar Bisita gidatuak Arabako museoetara



Norentzat: Ikusmen-, mugikortasun- edo adimen-desgaitasuna duten pertsonentzat.



Eguna eta ordua: Prestasunaren arabera hitzartu beharrekoa.

Bisitak eskatzea: educacionmuseosyarqueologia@araba.eus

Igandea, urriak 20

BISITA GIDATUA ETA ARGAZKI-IRTEERA (WIKI TAKES)

Vitoria-Gasteizko alde zaharreko etxarteak 31

Igandea, urriak 20 / IBILBIDEA BIZIKLETAN

Vasco-Navarro Trenbidearen Bide Berdean zeharreko ibilbidea: Natura komunikatzen, komunitatea sortzen eta zaintzen duen bidearen iragana, Oraina eta etorkizuna 33

Igandea, urriak 20 / BISITA GIDATUA

Lazarraga Kultur Gunea-Zalduondo 35

Asteazkena, urriak 23 / ZINEMA ARKEOLOGIKOA. FICAB IBILTARIA

«Le vrai visage des vikings» ('Bikingoak, erresuma galdua') V.O.S. 37

Asteazkena, urriak 23 / TAILERRA (WIKI TAKES)

Wikixokoa Amurrio (Aiaraldea) 39

Osteguna, urriak 24 / HITZALDIA

Bidea ala kaminoa? Arratea ala Portillo? 41

Larunbata, urriak 26 / BISITA GIDATUA ETA TAILERRA (WIKI TAKES)

Wiki Takes Berantevilla (Añanako koadrila) 43

Larunbata, urriak 26 / HITZALDIA ETA LIBURUAREN AURKEZPENA

Estanpak eta hitzak. 21 euskal artista garairide 45

Igandea, urriak 27 / BISITA GIDATUA

Mendoza familiaren orubea eta lurraldea kontrolatzeko bide bat 47

Igandea, urriak 27 / BISITA GIDATUA

Kexaako monumentu-multzoa: Erdi Aroko botere-sare baten erdigunea 49

Ostirala, azaroak 1 / BISITA GIDATUA

Portilla-Zabalateko monumentu-multzoa 51

Larunbata, azaroak 2 / BISITA GIDATUA

Done Jakue Bidea Vitoria-Gasteizen barrena: Maria Sortzez Garbiaren katedraletik Santiagoren kaperarainoko tarte 53

Bibat, Arkeologia Museoa eta
Fournier Karta Museoa
945 203 707

Natura Zientzien Museoa
945 181 924

Arma Museoa
945 181 925

Arte Ederren Museoa
945 181 918



**DIO
CE
SIS+** Patrimonio
histórico-artístico
ondarea

Vital

FUNDACIÓN · FUNDAZIOA

Asteartea, urriak 1

BISITA GIDATUA

Vitoria-Gasteiz, Karlos V.aren garaia

(Bisita berezia, Karlos V.ak hirian egindako egonaldiaren V. mendeurrena dela eta.)

Ordua: 17:30 Bisita gaztelaniaz. 17:45 Bisita euskaraz.

Elkargunea: Kordoiaaren Etxea-Vital Fundazioa (Vitoria-Gasteiz, Aitzogile kalea, 24)

Gida: Kalearte Turismo y Cultura S.L.L.

Antolatzailea: Arabako Foru Aldundia.

Laguntzaileak: Fundación Vital Fundazioa eta Vitoria-Gasteizko Elizbarrutia.

Edukiera: Murrizta. Ezinbestekoa da erreserba egitea.

Izena emateko epea: Jarduera hasi baino 48 ordu lehenago.

Erreserbak: 945 101070 / reservas@kalearte.com

1524ko urtarrilaren 5ean, Karlos V.a Gasteizen sartu zen, Erregearen Atea kaletik. Bi hilabeteko egonaldiaren hasiera izan zen.

Bisita gidatuak Erromatarren Erregearekin (1530. urtera arte ez zuten enperadore koroatu) eta, bereziki, bere erregealdian parte hartu zuten eta Arabako politika eta ekonomia aldatu zuten familia gasteiztarrekin lotutako zenbait leku ezagutzea proposatzen du. Garaia hobeto kokatzeko, Gaztelaren eta Nafarroaren arteko gerrak, Adriano VI.aren egonaldia eta Errenazimentuko arteak hirian jasotako bultzada azalduko ditugu, herritarrek inperioaren bisitarekin izandako harremanei esker.

Irisgarritasuna:



Adimen-desgaitasuna duten pertsonentzako irisgarria.



Irisgarria mugikortasun urriko pertsonentzat.



Ikusmen-desgaitasuna duten pertsonentzako irisgarria.



Artziniegako Udala
Ayuntamiento de Artziniega



Ostirala, urriak 4

HITZALDIA

*El complejo camino de la comunidad Agote:
Mil años de historia ('Agote komunitatearen
bide konplexua: Mila urteko historia.')*

(Artziniega Museoaren 40. urteurreneko ospakizunen programaren jarduera)

Hizlaria: Xabier Santxotena.

Ordua: 19:30ean.

Elkargunea: Artziniega Museoa (Artziniega, Arteko Aldapa kalea, 12)

Hizkuntza: Gaztelania.

Sarbidea: Librea lekua bete arte.

Antolatzailea: «Artea» Etnografia Elkarte.

Laguntzaileak: Artziniégako Udala eta Arabako Foru Aldundia.

Xabier Santxotena, Bozatekoak (Baztan bailara, Nafarroa) hainbat hamarkadatan zehar arbasoen historia eta ezagutzak ikertu ditu, museo bat sortzeaz gain, liburuak idatzi, filmak dokumentatu eta abar egin ditu. Artziniega Museoaren kolaboratzaile gisa, Agote komunitatearen ibilbidea azalduko digu hitzaldi honetan.

Irigarritasuna:



Adimen-desgaitasuna duten pertsonentzako irigarria.



Irigarria mugikortasun urriko pertsonentzat.



ALAVABUS. Gutxi gorabeherako ordutegiak.

15. LERROA. Vitoria-Gasteiz/Amurrio/Laudio: 945 182 060. Vitoria-Gasteizko irteera (autobus geltokia): 16:30/17:30. Amurriora iristea. Han hartu 16. linea.

16. LINEA Okondo/Artziniega. 945 182 060. Ezinbestekoa da alde zuzenetik erreserba egitea. Irteera Amurriotik: 18:14

ITZULERA: 16. LINEA: Okondo/Artziniega. 945 182 060. Ezinbestekoa da alde zuzenetik erreserba egitea. Irteera Artziniégatik: 20:50. Amurrioren 15. linea hartu.

15. LERROA. Itzulera Amurriotik: 21:49



JUNTA ADMINISTRATIVA
DE LABRAZA
(ÁLAVA)



LABRAZAKO
ADMINISTRAZIOA
BATZARRA (ARABA)



Larunbata, urriak 5

BISITA GIDATUA ETA TAILERRA (WIKI TAKES)

Wiki Takes Labraza (Arabako Errioxa)

Elkartzeko ordua eta lekua:

11:00etan Argazki-bisita eta irteera. Labraza. Frontoia (Frontoi plaza, z/g).

16:30ean Wikipedia edizio tailerra (Kontzeju Etxea)

Hizkuntza: Gaztelania.

Gida: Labrazako kontzejua.

Antolatzailea: Wikimedia España eta Labrazako Kontzejua.

Laguntzailea: Arabako Foru Aldundia.

Edukiera: Murrizta. Ezinbestekoa da erreserba egitea.

Izena emateko epea: jarduera hasi baino 48 ordu lehenago.

Erreserbak: 945 101 070/reservas@kalearte.com

Eraman beharrekoak: Argazkiak egiteko smartphone bat (telefono mugikorra) eramatea. Aukerakoa da ordenagailu eramangarri bat eramatea.

Gomendioak: Arropa eroso eta kirol-oinetakoak eramatea. Janaria ez dago jardueraren barne. Pertsona bakoitzaren kontura izango da.

Labraza harribitxi harresitua da, eta Erdi Aroko hirigintza eta monumentu ederrak ditu, hala nola Sortzez Garbiaren arkua eta Arabako Errioxaren gaineko ikuspegi ikusgarria, San Migel eliza eta «mairuaren» iturria.

Wiki Takes Labraza jarduera, herrian zeharreko ibilbide gidatu baten bidez garatuko da, ikusizko memoria sortzeko eta bere ondare adierazgarrienari buruzko irudiak biltzeko helburuarekin, Wikimedia Commons-en, Wikipediako artikulua ilustratzeko balio duen irudien biltegian, modu librean partekatzeko.

Ez ahaztu mugikorra Euskadiko herri harresitu harrigarrietako baten edertasuna hilezko bihurtzeko!!

Arratsaldean, smartphonearekin Wikimedia Commons-era irudiak igotzen ikas-teko tailerra egingo da; eta nahi duenak, Wikipedian artikulua bat nola editatu ere jakingo du.

Jarduera hau ConMiWiki proiektuaren barruan kokatzen da. Proiektu horrek Arabako ondarea hobetu nahi du Wikimedia proiektuetan, Arabako kontzejuetako biztanleak kontuan hartuta.

Irisingarritasuna:



Adimen-desgaitasuna duten pertsonentzako irisingarria.



Irisgarritasuna:



Adimen-desgaitasuna duten pertsonentzako irisgarria.



Irisgarria mugikortasun urriko pertsonentzat.

Igandea, urriak 6

BISITA GIDATUA

Iter XXXIV: Araba erromatarreko komunikazioen funtsezko azpiegitura

Elkartzeko ordua eta lekua:

- 1. taldea: Euskara: 10:30ean** Vitoria-Gasteiz. Mariturrriko aztarnategi arkeologiko erromatarra (Armentum parkea. Reina Sofia etorbidea 4, parkearen barruan).
11:30ean Tresponde eta Billoda. Iruña-Veleiako aztarnategi arkeologikoa.
- 2. taldea: Gaztelania: 10:30ean** Vitoria-Gasteiz. Mariturrriko aztarnategi arkeologiko erromatarra (Armentum parkea. Reina Sofia etorbidea 4, parkearen barruan).
11:30ean Tresponde eta Billoda. Iruña-Veleiako aztarnategi arkeologikoa.

Gida: Kulturalia.

Antolatzailea: Arabako Foru Aldundia.

Edukiera: Murrizta. Ezinbestekoa da erreserba egitea.

Izena emateko epea: Jarduera hasi baino 48 ordu lehenago.

Erreserbak: 945 101070/reservas@kalearte.com

Lekualdaketak: Ez da autobusik egongo puntu batetik bestera joateko. Pertsona bakoitzak bere kabuz egingo du.

Gomendioak: Joan zaitez arropa erosoarekin eta kirol-oinetakoekin. Ura eramatea gomendatzen da.

Araba aztarnategi erromatarrez beteta dago. Garrantzitsuenetako batzuk erromatar legioak, merkataritza, kultura, latina... ibili ziren galtzada batekin lotzen dira. Iter XXXIV, Antonino A-34 ibilbidea, Ab Asturica Burdigalam, edo Astorga-Bordele bidea izango da bi zatitan banatutako bisita gidatu honen protagonista.

Hasteko, Mariturrriko aztarnategia ezagutuko dugu. Bertan, bidearen zati bat eta «mutatio» edo posta gune baten aztarnak ezagutuko ditugu. Bertan, mezu inperialek mezuak eta zaldiak trukatzen zituzten.

Bisitaren bigarren zatia Iruña-Veleiako aztarnategian egingo da. Hiria ondo komunikatuta zegoen bide horretatik, eta horri esker merkatu zabal eta egoki batez hornitu ahal izan zen.



fauneando

Larunbata, urriak 12

IBILBIDE NATURALA

GR-38. Ardoaren eta arrainaren ibilbidea Arabako Errioxan

Ordua: 10:00 (Gutxi gorabehera 3 orduko iraupena izango du).

Elkargunea: Laguardia. Futbol-zelaiko aparkalekua.

Zailtasuna: Ertaina (10 urtetik gorakoentzat). Gutxi gorabehera 9 km, gutxienez 50 metroko desnibelarekin.

Hizkuntza: Euskara.

Gida: Fauneando S.L.

Edukiera: Murrizta. Ezinbestekoa da erreserba egitea.

Izena emateko epea: Jarduera hasi baino 48 ordu lehenago.

Erreserbak: 945 101070/ reservas@kalearte.com

Gomendioak: Joan zaitez arropa erosoarekin eta kirol-oinetakoekin. Ura eramatea gomendatzen da.

Ardoaren eta Arrainaren ibilbidea antzina mandazainek eta merkatariek egiten zuten Bizkaiko eta Arabako Errioxako arrantza-portu nagusien artean, produktu horien eta beste batzuen merkatarizarako.

Ibilbide honek «Prado de La Paúl» Guardiako urmaeletako Biotopo Babestuaren inguruan dagoen hezegunearen ondare naturala erakutsiko digu. Paraje hau benetako tamaina da, herriko mahasti ugarien artean dagoen basa-bizitzaren oasia. Edukiak askotarikoak izango dira: GR 38 bera eta bere historia, ibilbidearen izaera, etab.

Irisingarritasuna:



Adimen-desgaitasuna duten pertsonentzako irisingarria.



ALAVABUS. Gutxi gorabeherako ordutegiak.

g. LINEA Vitoria-Gasteiz/Logroño: 945182060. Irteera Vitoria-Gasteiztik (autobus geltokia) 8:00etan. Guardiatik itzultzea: 14:09/15:49/17:29



Artziniegako Udala
Ayuntamiento de Artziniega



ALAVABUS. Gutxi gorabeherako ordutegiak.

15. LINEA. Vitoria-Gasteiz/Amurrio/Laudio: 945 182 060. Vitoria-Gasteizko irteera (autobus geltokia): 7:50etan. Amurriora iristea. Han hartu 16. linea.

16. LINEA Okondo/Artziniega. 945 182 060. Ezinbestekoa da aldez aurretik erreserba egitea. Irteera Amurriotik: 8:45etan

ITZULERA: 16. LINEA: Okondo/Artziniega. 945 182060. Ezinbestekoa da aldez aurretik erreserba egitea. Irteera artziniegatik: 14:20ean. Amurrión 15. linea hartu. **15. LÍNEA.** Itzulera Amurriotik: 15:32h/16:44

Larunbata, urriak 12

TAILERRA ETA BISITA ERAKUSKETARA

40 urte Artziniega Museoa: sare ekonomiko zirkularra

(Artziniega Museoa-ren 40. urteurreneko ospakizunen programaren jarduerak)

Ordua: 12:00etan.

Elkargunea: Artziniega Museoa (Artziniega, Arteko Aldapa kalea, 12)

Hizkuntza: Elebiduna (euskara-gaztelania)

Antolatzailea: «Artea» Etnografia Elkarteak.

Laguntzaileak: Artziniégako Udala eta Arabako Foru Aldundia.

Edukiera: Murrizta. Ezinbestekoa da erreserba egitea.

Izena emateko epea: Jarduera jaten eman baino 48 ordu lehenago.

Erreserbak: 945 101070/reservas@kalearte.com

"Ekonomia zirkularra", "ekonomia iraunkorra", bigarren bizitza", "birziklatzea", eta horrelako hitzak asko entzuten ari gara. Baina, gure buruari inoiz galdetu al diogu termino berri horiek, konturatu gabe, gure arbasoen bizitza eta baserrietako filosofian oinarrituta egon zitezkeenik?

Gure baserriak haien beharrak (gehienak edo asko) asetzeko gai izaten ziren, autonomoak ziren; agian, haiek guk gaur egun sortzen ditugun beste beharrik sortzen ez baitzituzten, haien bizi-filosofia desberdina baitzen, egoerak onartuz...

Dena aprobetxatzen zen, ez zen ezer botatzen.

Erakusketa eta tailer honetan, eguneroko bizitzan, ofizioetan eta abarretan erabilitako materiek izan duten ibilbidea ikusiko dugu. Nola eraldatzen ziren gizartearen eta naturaren onerako berrerabiltzeko.

Irisgarritasuna:



Adimen-desgaitasuna duten pertsonentzako irisgarria.



Irisgarria mugikortasun urriko pertsonentzat.



fauneando

Igandea, urriak 13

IBILBIDE NATURALA

GR-38. Ardoaren eta arrainaren ibilbidea Arabako Errioxan

Ordua: 10:00 (Gutxi gorabehera 3 orduko iraupena izango du).

Elkargunea: Laguardia. Futbol-zelaiko aparkalekua.

Zailtasuna: Ertaina (10 urtetik gorakoentzat). Gutxi gorabehera 9 km, gutxienez 50 metroko desnibelarekin.

Hizkuntza: Gaztelania.

Gida: Fauneando S.L.

Edukiera: Murrizta. Ezinbestekoa da erreserba egitea.

Izena emateko epea: Jarduera hasi baino 48 ordu lehenago.

Erreserbak: 945 101070/ reservas@kalearte.com

Gomendioak: Joan zaitez arropa erosoarekin eta kirol-oinetakoekin. Ura eramatea gomendatzen da.

Ardoaren eta Arrainaren ibilbidea antzina mandazainek eta merkatariek egiten zuten Bizkaiko arrantza-portu nagusien eta Arabako Errioxaren artean, produktu horien eta beste batzuen merkatarizarako.

Ibilbide honek «Prado de La Paül» Guardiako urmaeletako Biotopo Babestuaren inguruan dagoen hezegunearen ondare naturala erakutsiko digu. Paraje hau benetako berjera da, herriko mahasti ugarien artean dagoen basa-bizitzaren oasia. Edukiak askotarikoak izango dira: GR 38 bera eta bere historia, ibilbidearen izaera, etab.

Irisingarritasuna:

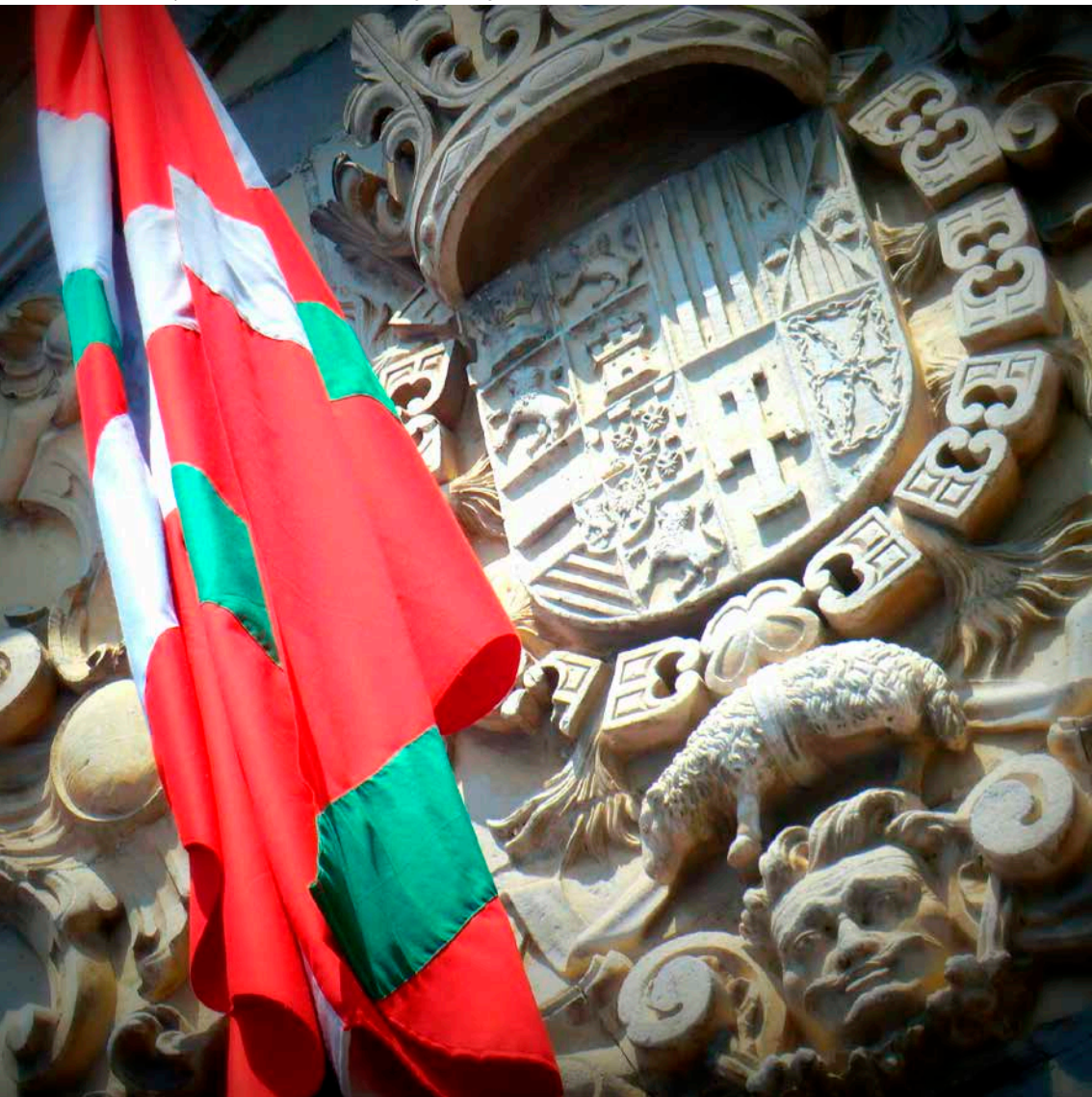


Adimen-desgaitasuna duten pertsonentzako irisingarria.



ALAVABUS. Gutxi gorabeherako ordutegiak.

g. LINEA Vitoria-Gasteiz/Logroño: 945182060. Irteera Vitoria-Gasteiztik (autobus geltokia) 8:00etan. Guardiatik itzultzea: 14:09/15:49/17:29



Asparrenko Udala
Ayuntamiento de Asparrena



Igandea, urriak 13

ARGAZKI-IRTEERA ETA TAILERRA (WIKI TAKES)

Asparrenako Wiki Takes Ametzaga eta Araia (Arabako Lautada)

Elkartzeko ordua eta lekua:

11:00etan Argazkiak ateratzeko bisita eta irteera. Asparrenako Ametzaga. San Joan eliza. (Kale Nagusia, 14).

16:30ean Wikipedia edizio tailerra. Araia.

Hizkuntza: Elebiduna (euskara/gaztelania)

Antolatzailea: Wikimedia España eta Asparrenako Udala.

Laguntzailea: Arabako Foru Aldundia.

Edukiera: Murrizta. Ezinbestekoa da erreserba egitea.

Izena emateko epea: jarduera hasi baino 48 ordu lehenago.

Erreserbak: 945 101070/reservas@kalearte.com

Eraman beharrekoak: Argazkiak egiteko smartphone bat (telefono mugikorra) eramatea. Aukerakoa da ordenagailu eramangarri bat eramatea.

Lekualdaketak: Ez da autobusik egongo puntu batetik bestera joateko. Pertsona bakoitzak bere kabuz egingo du.

Gomendioak: Arropa eroso eta kirol-oinetakoak eramatea. Janaria ez dago jardueraren barne. Pertsona bakoitzaren kontura izango da.

Wiki Takes Ametzaga-Araia jarduera, Asparrena udalerriko hainbat kontzejutan barrena egingo den argazki-ibilbide bat izango da, ikusizko memoria sortzeko eta bere ondare adierazgarrienari buruzko irudiak biltzeko, Wikimedia Commonsen libreaki partekatzeko. Wikimedia Commons Wikipediako artikuluak ilustratzeko balio du, eta irudiak nahi duenak berrerabil ditzake.

Bi talde sortuko dira udalerriko natura- eta ondare-guneetako argazkiak atera eta informazioa bildu ahal izateko.

Arratsaldean tailer bat egingo da Araian Wikimedia Commonsera smartphonearekin irudiak igotzen ikasteko; eta nahi duenak, Wikipedian artikulu bat nola editatu ere ikasiko du.

Jarduera hau ConMiWiki proiektuaren barruan kokatzen da. Proiektu horrek Arabako ondarea hobetu nahi du Wikimedia proiektuetan, Arabako kontzejuetako biztanleak kontuan hartuta.

Irisgarritasuna:



Adimen-desgaitasuna duten pertsonentzako irisgarria.



Asteazkena, urriak 16

ZINEMA ARKEOLOGIKOA. FICAB IBILTARIA

Bideei lotutako erromatar garaiko bizilekuen arkeologia: Apiar bidea eta Oiasso

Dokumentalak:

1. «Erromatar arrastoak oinen azpian». Irunen altxor handiak daude lur azpian, bertan baitzegoen Oiasso hiri erromatarra. Orain arte aurkitu diren aztarnak jarraituko ditugu Oiasso museoko zuzendari Juan Jose Jimenezekin eta Arkeolaneko arkeologo Zohartze Galanekin.

Fitxa teknikoa: Kultura: Erromatar Inperioa. Iraupena: 30 minutu. Hizkuntza: Euskara. Zuzendaritza: Nagore Rementeria eta Iñaki Leturia. Urtea: 2023.

2. «L'Appia Minturnae. Il videodiario di scavo «(Appia bidea Minturnae-n. Indusketaren eguneroko bideoa) V.O.S. 2020an, beste arkeologia-kanpaina bat egin zen Minturnae-n, «Castrum» izeneko eremuaren barruan. Indusketek Apiar bidearen zati berri bat eta «Regina Viarum» ('bide guztien erregina') aurrean zeuden eraikin publiko harrigarriak argitara atera zituzten. Gianmatteo Matullo arkeologoaren bideo-egunerokoa da hau, indusketen eta egindako aurkikuntza harrigarrien gainekoa.

Fitxa teknikoa: Kultura: Erromatar Inperioa. Iraupena: 33 minutu. Hizkuntza: italiara. Zuzendaritza: Gianmatteo Matullo. Urtea: 2021.

Aurkezpena: Blanca Renedo Villaroya. UNED-ko irakaslea.

Ordua: 19:00etan.

Tokia: BiBat Museoa (Vitoria-Gasteiz, Aiztogile kalea, 64).

Edukiera: Librea lekua bete arte.

Antolatzailea: Arabako Foru Aldundia.

Laguntzailea: FICAB eta Bibat museoa.

Irisgarritasuna:



Adimen-desgaitasuna duten pertsonentzako irisgarria.



Irisgarria mugikortasun urriko pertsonentzat.



Ayuntamiento de Campezo
Kanpezuko Udala



Irisgarritasuna:



Adimen-desgaitasuna duten pertsonentzako irisgarria.

Larunbata, urriak 19

BISITA GIDATUA ETA TAILERRA (WIKI TAKES)

Wiki Takes Quintana eta Santikurutze Kanpezu (Arabako Mendialdea)

Elkartzeko ordua eta lekua:

11:00etan Argazkien bisita eta irteera. Quintana. Izkiko parke naturaleko aparkalekua.

16:30ean Wikipedia edizio tailerra, Santikurutze Kanpezu. Uzta-Gunea (Vitoria-Gasteiz/Lizarrar errepidea, 45).

Hizkuntza: Gaztelania.

Gida: Natouring Turismo, Komunikazioa eta Ingurumena S.L.

Antolatzailea: Wikimedia España eta Natouring Turismo, Comunicación y Medio Ambiente S.L.

Laguntzailea: Arabako Foru Aldundia.

Edukiera: Murrizta. Ezinbestekoa da erreserba egitea.

Izena emateko epea: Jarduera hasi baino 48 ordu lehenago.

Erreserbak: 945 101 070/reservas@kalearte.com

Eraman beharrekoak: Argazkiak egiteko smartphone bat (telefono mugikorra) eramatea. Aukerakoa da ordenagailu eramangarri bat eramatea.

Lekualdaketak: Ez da autobusik egongo puntu batetik bestera joateko. Pertsona bakoitzak bere kabuz egingo du.

Gomendioak: Arropa eroso eta kirol-oinetakoak eramatea. Janaria ez dago jardueraren barne. Pertsona bakoitzaren kontura izango da.

Arabako Mendialdeko koadrila pedania txikiz osatuta dago, eta horietako asko Izkiko Parke Naturalean daude. Herri txikiak izan arren, guztiek natura eta ondare baliotsua gordetzen dute, eta ohitura eta usadio tradizionalak gordetzen dituzte ere antzina-antzinatik.

Wiki Takes Arabako Mendialdea jarduera Arabako Mendialdeko hainbat kontzejutan barrena egingo den argazkiak egiteko ibilbide bat izango da, ikusizko memoria sortzeko eta bere ondare adierazgarrienari buruzko irudiak biltzeko, Wikimedia Commons-en libreki partekatzeko, Wikipediako artikulua ilustratzeko balio duen eta nahi duenak berrerabil ditzakeen irudien biltegian.

Arratsaldean, smartphonearekin Wikimedia Commons-era irudiak igotzen ikasteko tailerra egingo da; eta, nahi duenak, Wikipedian artikulua bat nola editatu eta bisitatutako kontzejuetako artikulua hobetzen laguntzeko aukera ere izango du.

Jarduera hau ConMiWiki proiektuaren barruan kokatzen da. Proiektu horrek Arabako ondarea hobetu nahi du Wikimedia proiektuetan, Arabako kontzejuetako biztanleak kontuan hartuta.



Arabako Arte Eder Museoa
Museo de Bellas Artes de Álava

Larunbata, urriak 19

HITZALDIA

El papel pintado: un arte en conexión
(*'Paper margotua: lotura duen artea'*)

Hizlaria: Fernando R. Bartolomé García. Euskal Herriko Unibertsitatea (UPV/EHU).

Ordua: 12:00etan.

Lekua: Arabako Arte Ederren Museoa. Vitoria-Gasteiz, Frai Francisco de Vitoria pasalekua, 8

Hizkuntza: Gaztelania.

Edukiera: Librea lekua bete arte.

Antolatzailea: Arabako Foru Aldundia.

Laguntzailea: Arabako Arte Ederren Museoa.

Paper margotuak mende eta kontinente ezberdinak hartzen dituen historia aberatsa eta liluragarria du. Dekorazio-baliabide bat da, eta gure barruko espazioak apaintzen eta eraldatzen ditu, giro eroso ugari sortuz. Diseinuen bidez, une bakoitzeko gustuak, modak eta kezka kulturalak eta espiritualak adierazten ziren, nazioarteko sare eta konexio garrantzitsuak ezarriz.

Irisgarritasuna:



Adimen-desgaitasuna duten pertsonentzako irisgarria.



Irisgarria mugikortasun urriko pertsonentzat.

El museo

Es un histórico edificio rehabilitado, donde se acoge una amplia y variada exposición de 1.700 m², distribuidos en diecisiete amplias salas. A través de ellas, disfrutarás con la recreación de los modos de vida rural y urbano de los habitantes de la comarca.

Jornadas Europeas de patrimonio

Su objetivo es dar a conocer la riqueza y la diversidad cultural de Europa, concienciar al ciudadano y a las administraciones públicas sobre la necesidad de proteger este patrimonio común y responder a los retos sociales, políticos y económicos del sector cultural.



Artziniegako Udala
Ayuntamiento de Artziniega



Larunbata, urriak 19

DESFILEA

Artziniega Museoaren 40. urte: *Antzinako moda*

(Artziniega Museoaren 40. urteurreneko ospakizunen programaren jarduera)

Ordua: 19:00etan.

Elkargunea: Artziniega Museoa (Artziniega, Arteko Aldapa kalea, 12).

Hizkuntza: Elebiduna (euskara/gaztelania).

Edukiera: Sarrera librea lekua bete arte.

Antolatzailea: «Artea» Etnografia Elkarte.

Laguntzaileak: Artziniégako Udala eta Arabako Foru Aldundia.

«Museoaren 40. urteurrena dela eta, jendearen aurrean jarriko da museoko funtssetako arropak, osagarriak, bitxiak...Hainbat laguntzaile, haurrenak zein heldue-nak, erakutsiko digutelarik.»

Irisgarritasuna:



Adimen-desgaitasuna duten pertsonentzako irisgarria.



Irisgarria mugikortasun urriko pertsonentzat.



Erdi Aroko Kainuak
1000 urte elkarrekin bizitzen

Caños Medievales
1000 años de convivencia



Ayuntamiento
de Vitoria-Gasteiz
Vitoria-Gasteizko
Udala

**VITORIA
GASTEIZ**
green capital



Igandea, urriak 20

BISITA GIDATUA ETA ARGAZKI-IRTEERA (WIKI TAKES)

Vitoria-Gasteizko alde zaharreko etxarteak

Ordua:11:30ean

Elkargunea: Vitoria-Gasteiz. Turismo Bulegoa (Espainia plaza, 1)

Hizkuntza: Gaztelania.

Gida: Gaia talde ekologista.

Antolatzailea: Vitoria-Gasteizko Udala.

Laguntzaileak: Arabako Foru Aldundia eta Wikimedia España.

Edukiera: Murrizta. Ezinbestekoa da erreserba egitea.

Izena emateko epea: Jarduera jaten eman baino 48 ordu lehenago.

Erreserbak: 945 101070 / reservas@kalearte.com

Erdi-Aroko hiri-espazioak dira etxarteak, eta haien lehen funtzioa muinoko etxebizitzetako ur zikinak botatzeko hustubidea izatea izan zen. Bere izena urak igarotzen ziren lurra zuen abelbide formatik dator. Gaur egun, erabilera mugatuko eta udal-jabetzako espazioak dira, Erdi Aroko hiriguneko etxadien barruan kokatuta daudenak, eta etxebizitzak aireztatzeko eta argiztatzeko espazio gisa balio dute.

Bisita hau wiki-tailer batekin konbinatzen da, hau da, gure hirietako ondare esanguratsuenari, baina aldi berean ezezagunenari buruzko irudiak biltzeko elkarlaneko proiektu batekin. Ez izan zalantzarik bisitan argazkiak atera eta Wikimediako zure profilerara igotzeko!!

Jarduera hau ConMiWiki proiektuaren barruan kokatzen da. Proiektu horrek Arabako ondarea hobetu nahi du Wikimedia proiektuetan, Arabako kontzejuetako biztanleak kontuan hartuta.

Irigarritasuna:



Adimen-desgaitasuna duten pertsonentzako irigarria.



ARABAKO MENDIALDEKO KUADRILLA
CUADRILLA DE MONTAÑA ALAVESA



Irisgarritasuna:



Adimen-desgaitasuna duten pertsonentzako irisgarria.



ALAVABUS. Gutxi gorabeherako ordutegiak.

6. LINEA Vitoria-Gasteiz / Santikurutze Kanpezu / Lizarra: 945 182 060. Irteera Vitoria-Gasteiztik (autobus geltokia) 9:00etan. Itzulera Antoñanatik: 14:10 /17:21

Igandea, urriak 20

IBILBIDEA BIZIKLETAN

Vasco-Navarro Trenbidearen Bide Berdean zeharreko ibilbidea: Natura komunika-tzen, komunitatea sortzen eta zaintzen duen bidearen iragana, oraina eta etorkizuna

Ordua:

10:30 Bisita gaztelaniaz. (Gutxi gorabehera 3 orduko iraupena).

11:00 Bisita euskaraz. (Gutxi gorabehera 3 orduko iraupena).

Elkargunea: Antoñana. Vasco-Navarro Trenbidearen Bide Berdearen Interpretazio Zentroa. (Geltoki kalea, z/g).

Zailtasuna: Ertaina (15 km, gutxi gorabehera).

Bizikletak: Bide berdearen interpretazio zentroko bizikletak erabiliko dira.

Gida: Natouring Turismo, Komunikazioa eta Ingurumena S.L.

Antolatzailea: Arabako Foru Aldundia.

Laguntzailea: Arabako Mendialdeko Koadrila.

Edukiera: Murrizta. Ezinbestekoa da erreserba egitea.

Izena emateko epea: Jarduera jaten eman baino 48 ordu lehenago.

Erreserbak: 945 101070 / reservas@kalearte.com

Gomendioak: Joan zaitez arropa erosoarekin eta kirol-oinetakoekin. Ura eramatea gomendatzen da.

Jardunaldia 1927 eta 1967 bitartean Lizarra, Vitoria-Gasteiz eta Bergara lotu zituen «trenaren» bagoiak ezagutzuz hasiko da. Vasco-Navarro tren funtsezkoa izan zen Arabako Mendialdearen garapen sozial, ekonomiko eta kulturalerako.

Bigarren zatia bizikletaz egingo da. Bide berde bikaina aprobeztatuz, trenbideak behar izan zituen azpiegituren zati bat ezagutuko dugu, baita bidezubi batzuk, tunelak eta Atauriko geltoki zaharraren kanpoaldea ere, gaur egun birgaitze-prozesuan dagoena. Ibilbidea osatzeko, bideak zeharkatzen dituen baso ederretako flora eta faunari buruzko informazioa eta bizimodu tradizionalari buruzko xehetasunak emango dira.



ALAVABUS. Gutxi gorabeherako ordutegiak.

5. LINEA: Vitoria-Gasteiz - Alegria/Dulantzi - Araia. Vitoria-Gasteizko irteera (autobus geltokia): 9: 30ean (Zalduondoko linea ez da gelditzen, Agurainen egin behar da transbordo). Agurainera iristea. Han 9A linea hartu.

9A LINEA Agurain-Gordoa-Araia. 945 182 060. Ezinbestekoa da alde zuzenetik erreserba egitea.. Irteera Aguraindik: 11:30

ITZULERA: 5. LINEA: Vitoria-Gasteiz - Alegria/Dulantzi - Araia. Irteera Zalduondotik: 13:36

Igandea, urriak 20

BISITA GIDATUA

Lazarraga Kultur Gunea-Zalduondo

Ordua: 11:00 euskaraz. 12:30 gaztelania.

Lekua: Zalduondo. Lazarraga Kultur Gunea. (Iturribarri auzoa, 9).

Gida: Zalduondo Kultur Elkartea.

Izena emateko epea: jarduera hasi baino 48 ordu lehenago.

Erreserbak: 945 101070 / reservas@kalearte.com

Antolatzailea: Zalduondo Kultur Elkartea.

Laguntzailea: Arabako Foru Aldundia.

Lazarraga-Amézaga jauregia (gaur museo-kulturgunea) beti izan da euskal kulturaren toki nabarmena. Jauregiak gain, XVI. mendeko eraikin ederra, grisailazko pintura zoragarriak dituena, edukiagatik ere bai. Altxorraren kutxa balitz bezala, inauteri tradizionalaren, gure lurraldeko ofizioen eta artisautzen eta euskararen aberastasuna transmititzen digu.

Etxean Lazarraga eskuizkribuaren interpretazio-zentroa dago, XVI. mendeko idatzia, garai hartan Araban euskara errotuta zegoela erakusten duena, eta Juan Pérez de Lazarraga (+1567) poeta arabar ezezaguna, apur bat gehiago behintzat, ezagutzera ematen laguntzen diguna.

Zalantzarik gabe, hizkuntzak era guztietako errealitateak sortzen ditu. Ikusten edo sentitzen duguna aipatzeak nortasuna ematen die gauzei, eta eskema konzeptualen inguruan antolatzen ditu, dena hobeto eta azkarrago ulertarazteko.

Irisgarritasuna:



Adimen-desgaitasuna duten pertsonentzako irisgarria.



Irisgarria mugikortasun urriko pertsonentzat.



Bi
oati
Arkeologia
Fournier de Naipes
Museoa


FIKAB
Bidasuako Nazioarteko Zinemati Arkeologikoan
Festival Internacional de Cine Arqueológico del Bidasoa

Asteazkena, urriak 23

ZINEMA ARKEOLOGIKOA. FICAB IBILTARIA

«*Le vrai visage des vikings*»

(*'Bikingoak, erresuma galdua'*) V.O.S.

Fitxa teknikoa: Kultura bikingoa. Iraupena: 90 minutu. (Bertsio luzatua). Hizkuntza: Frantsesa. Zuzendaria: Alexis de Favitsky eta Pierre Stine. Urtea: 2022.

Aurkezpena: Ekaitz Etxeberria, UPV-EHUko irakaslea

Ordua: 19:00etan.

Tokia: BiBat Museoa (Vitoria-Gasteiz, Aiztogile kalea, 64).

Edukiera: Librea lekua bete arte

Antolatzailea: Arabako Foru Aldundia.

Laguntzailea: FICAB eta Bibat museoa.

2018an, Norvegiako Gjellestad hirian, arkeologoek zerbait harrigarria aurkitu zuten: 20 metro luzeko eta 1.200 urteko hileta-nabe bikingoa. Nor dago ontzi-hilobi honetan? Gjellestad bikingoen koloniarik zaharrenetakoa al da? Zer irakats diezaguke hilobi honek bikingoen eguneroko bizitzari, sinesmenei eta tradizioei buruz? 2020ko uztailan ezohiko espedizio arkeologikoa hasi zuten.

Azarnategi arkeologiko hauetara sarrera eskusiboaren bidez, punta-puntako teknologiei esker, zinearen berregite dramatiko duinei eta bikingoen garaiko espezialista handien laguntzarari esker, bidaiaren paregabe honek azarnategi sinestezin honi, bertako biztanleei, gerlariei eta artisauei bizia emango die. Aldi berean, ikerketa zientifikoa eta drama historiko epikoa, dokumental honek urratsez urrats jarraitzen du indusketa bakuna, duela mila urte baino gehiagoz hilakutxa bikingo misteriotsu honen barruan nor ezkututzen den argitzeko.

Irigarritasuna:



Adimen-desgaitasuna duten pertsonentzako irigarria.



Irigarria mugikortasun urriko pertsonentzat.



"Amurrio, Mariaka Dorretxe 2"
Ebaki-k egindako argazkia, Wikimedia Commonsen Creative Commons BY-SA lizentziarekin.



Asteazkena, urriak 23

TALLER (WIKI TAKES)

Wikixokoa Amurrio (Aiaraldea)

Ordua: 16:30ean.

Lekua: Amurrioko Udal Liburutegian (Amurrio, Aldai Kalea, 1)

Hizkuntza: Elebiduna (euskara/gaztelania)

Gida: Mentxu Ramilo Araujo, Wikimedia España-ko bazkidea.

Antolatzailea: Wikimedia España eta Amurrioko Udala.

Laguntzailea: Arabako Foru Aldundia.

Eraman beharrekoak: Ordenagailu eramangarri bat eramatea.

Jarduera hau ConMiWiki proiektuaren barruan kokatzen da. Proiektu horrek Arabako ondarea hobetu nahi du Wikimedia proiektuetan, Arabako kontzejue-tako biztanleak kontuan hartuta.

Hilero, wikimediista talde bat eta Wikimedia proiektuetan parte hartzen ikasteko interesa duten pertsonak biltzen dira Amurrioko Udal Liburutegian, Wikimedia proiektuetan Arabako ondarearen presentzia pixkanaka hobetzeko.

Arabako kontzejuetatik abiatuta eta hizkuntza desberdinetako wikipedien edu-kiak hobetuta. Pertsona bakoitzak hobetzeko, itzultzeko edo sortzeko hainbat ondare-elementutan zentratu dezake bere interesa (elizak, trikuharriak, mu-seoak, parke naturalak, jaiak eta tradizioak, etab.)

Irisgarritasuna:



Adimen-desgaitasuna duten pertsonentzako irisgarria.



Irisgarria mugikortasun urriko pertsonentzat.



ALAVABUS. Gutxi gorabeherako ordutegiak.

15. LINEA. Vitoria-Gasteiz / Amurrio / Laudio: 945 182 060.

Irteera Vitoria-Gasteiztik (autobus geltokia): 14:58 / 15:03 / 15:30.

Itzulera Amurriotik : 18:42 / 19:44 / 20:02.



Osteguna, urriak 24

HITZALDIA

Bidea ala kaminoa? Arratea ala Portillo?

Hizlaria: Elena Martínez de Madina Salazar.

Ordua: 19:00etan.

Elkargunea: BiBat Museoa (Vitoria-Gasteiz, Aiztogile kalea, 54)

Hizkuntza: Euskara.

Edukiera: Librea lekua bete arte.

Antolatzailea: Arabako Foru Aldundia.

Laguntzailea: BiBat Museoa.

Konferentzia honek Arabako toponimiak islatzen dituen hizkuntzak eta erabilerak izango ditu ardatz, bertako jendearen batasun puntuei dagokienez. Lurren baten leku-izenak gure bizimoduaren isla dira. Toponimo bat gizakiak entitate bati beste batetik bereizteko eta bakarra izateko jartzen dion izena da. Beraz, historian zehar arabarrek izan dituzten bide, salmenta, portu eta bestelako elkarguneei buruzko toponimo historikoei zertzelada labur bat eman nahi zaie.

Irisgarritasuna:



Adimen-desgaitasuna duten pertsonentzako irisgarria.



Irisgarria mugikortasun urriko pertsonentzat.



Berantevillako Udala
Ayuntamiento de Berantevilla



ALABABUS. Gutxi gorabeherako ordutegiak. **12. linea:** Vitoria-Gasteiz/Haro: 945182060. Irteera (autobus geltokia) 8:15 / 13:55 / 16:25. Itzulera Berantevillatik: 13:12 / 15:42 / 21:22

Larunbata, urriak 26

BISITA GIDATUA ETA TAILERRA (WIKI TAKES)

Wiki Takes Berantevilla (Añanako koadrila)

Elkartzeko ordua eta lekua:

11:30ean Wikipedia edizio tailerra. Berantevilla, Eskola Zaharrak (Beheko kalea, 1).

17:00etan Argazkiak egiteko bisita eta irteera. Berantevilla. Udaletxea (Kale Nagusia, 11).

Hizkuntza: Gaztelania.

Gida: Amaia Gallego

Antolatzailea: Wikimedia España eta Berantevillako Udala.

Laguntzailea: Arabako Foru Aldundia.

Edukiera: Murrizta. Ezinbestekoa da erreserba egitea.

Izena emateko epea: jarduera hasi baino 48 ordu lehenago.

Erreserbak: 945 101 070 / reservas@kalearte.com

Janzkera: Argazkiak egiteko smartphone bat (telefono mugikorra) eramatea. Aukerakoa da ordenagailu eramangarri bat eramatea.

Gomendioak: Arropa eroso eta kirol-oinetakoak eramatea. Janaria ez dago jardueraren barne. Pertsona bakoitzaren kontura izango da.

Berantevilla Erdi Aroko hiribildua, Ihuda ibaiaren arroaren beheko aldean, merkataritza-gune garrantzitsua izan zen Errioxako, Burgosko eta Arabako mugal-dean. Bere ondare historiko-artistikoak garrantzi hori erakusten du. Jasokundearen parrokia, Zamudio etxea eta armarridun etxe beste batzuk nabarmentzen dira. Ezin dira ahaztu haren herri-arkitektura eta hari lotutako tradizioak eta jakintzak.

Wiki Takes Berantevilla jarduera argazki-ibilbide bat izango da herri eder honetan zehar, ikusizko memoria sortzeko eta bere ondare adierazgarrienari buruzko irudiak biltzeko helburuarekin, Wikimedia Commons-en libreki partekatzeko, Wikipediako artikulua ilustratzeko balio duen eta nahi duenak berrerabil ditzakeen irudien biltegian. Goizean, smartphonearekin Wikimedia Commons-era irudiak igotzen ikasteko tailerra egingo da; eta nahi duenak, Wikipedian artikulua bat nola editatu ere jakingo du.

Jarduera hau ConMiWiki proiektuaren barruan kokatzen da. Proiektu horrek Arabako ondarea hobetu nahi du Wikimedia proiektuetan, Arabako kontzejuetako biztanleak kontuan hartuta.

Irisgarritasuna:



Adimen-desgaitasuna duten pertsonentzako irisgarria.

ESTAMPAS Y PALABRAS

21 Artistas vascos contemporáneos



Dorleta Ortiz de Elguea

COLECCIÓN



ARTE

BETAGARRI LIBURUAK



Arabako Arte Eder Museoa
Museo de Bellas Artes de Álava



Larunbata, urriak 26

HITZALDIA ETA LIBURUAREN AURKEZPENA

Estanpak eta hitzak. 21 euskal artista garaikide

Hizlaria: Dorleta Ortiz de Elguea, margolaria eta idazlea.

Ordua: 12:00etan.

Lekua: Arabako Arte Ederren Museoa (Vitoria-Gasteiz, Frai Francisco de Vitoria pasealekua, 8).

Hizkuntza: Gaztelaniaz.

Antolatzailea: AMBA - Arabako Arte Ederren Museoaren Lagunen Elkarte.

Laguntzaileak: Arabako Foru Aldundia eta Arabako Arte Ederren Museoa.

Edukiera: Sarrera librea lekua bete arte.

Dorleta Ortiz de Elguea idazle gasteztarrak Estampas y palabras: 21 artistas vascos contemporáneos liburua aurkeztuko digu ('Estanpak eta hitzak 21 euskal artista garaikide'). Artearekiko eta letrekiko duen pasioa dela eta, sare sozialetan artistei, korronteei, artelanei, erakusketei eta abarri buruz publikoki idatzi du; eta hortik abiatuta beste lan batzuk egin ditu hainbat erakunderentzat, Artium Museorako edo Vital Fundaziorako testuak idatziz, baita artisten katalogoetarako ere.

Hemen hasten da artearekin eta komunikazio-modu eta -sare berrieekin duen harremana, eta hain da estua, ezen esan baitezake horiek gabe liburu hau ez zela egingo; izan ere, gerora pertsonalki ezagutu dituen artista askorekin, batzuk ingurukoak, beste batzuk urrunagoak, ezagutza lortzeko balio izan diote, baina baita proiektu bateratuak eta adiskidetasun sortzeko. Liburuko artista batzuk hemen adierazten denaren adibide garbia dira, hala nola Rita Díaz de Olano, Detritus, Paoletta Balmelli, Maru Rizo, Amable Ariasen obraren gordailuzaina, etab.

Irisgarritasuna:



Adimen-desgaitasuna duten pertsonentzako irisgarria.



Irisgarria mugikortasun urriko pertsonentzat.



**DIO
CE
SIS+** Patrimonio
histórico-artístico
Historia-arte
ondarea

Irisgarritasuna:



Adimen-desgaitasuna duten pertsonentzako irisgarria.

Igandea, urriak 27

BISITA GIDATUA

Mendoza familiaren orubea eta lurraldea kontrolatzeko bide bat

Elkartzeko ordua eta lekua:

- 1. taldea: Gaztelania. 10:00etan** Otoharren. San Bizente eliza (Otoharren kalea, 2).
12:00etan Mendoza. Dorrea. (Mendoza kalea z/g).
- 2. taldea: Euskara: 10:30ean** Otoharren. San Bizente eliza (Otoharren kalea, 2).
12:30ean Mendoza. Dorrea. (Mendoza kalea z/g).

Antolatzailea: Arabako Foru Aldundia.

Laguntzaileak: Arabako Done Jakue Bideen Lagunen Elkarte, Martinez de Aragón Familia eta Vitoria-Gasteizko Elizbarrutia.

Edukiera: Murrizta. Ezinbestekoa da erreserba egitea.

Izena emateko epea: Jarduera jaten eman baino 48 ordu lehenago.

Erreserbak: 945 101070 / reservas@kalearte.com

Lekualdaketak: Ez da autobusik egongo puntu batetik bestera joateko. Pertsona bakoitzak bere kabuz egingo du.

Bide askok zeharkatzen dute Araba, ezagunena Donejakue Bidea da. Baina erro-mesek beste ibilbide asko ere egin zituzten, jatorrizko tokietatik apostoluaren hilobirantz abiatzen baitziren. Horietako asko bat datoz familia noble boteretsuenek merkataritza-bide gisa sustatu zituzten ibilbideekin, baina baita beren domeinuak egituratzeko, defendatzeko eta, nola ez!, aurkariei erasotzeko erabiltzen zituztene-kin ere. Bando-gerren bideak bezala ezagutzen ditugunak dira.

Done Jakue Bideen Elkarteak proposatzen duen bisita gidatuaren helburua Mendoza familia nagusi den gune bat ezagutzea da. Hori dela eta, nobleen sustapena jaso zuen tenplu batean eta mendeetan zehar harrera egin zien dorrean zentratuko da jardunaldia.

Otoharreneko San Bizente elizan San Blas kaperaz gozatu ahal izango dugu. Fortún Ortiz de Lazkanok bultzatu zuen, baina geroago Mendoza eta Guzmán familien jabetzara pasa zen.

Mendozan, XIII. mendean eraikitako 5 solairuko dorre ikusgarria izango da protagonista. Eraikin bikain hau lekuko izan zen Lopez eta Frias jaurrei lotutako etxe txiki bat nola eraldatu zen Mendoza familia ahalguztidunean (infantadoaren dukeak, Villenako markesak eta abar izan zirenak).



ALAVABUS. Gutxi gorabeherako ordutegiak.



15. LINEA. Vitoria-Gasteiz/ Amurrio / Laudio. Vitoria Gasteizko irteera (autobus geltokia): 7:50 h. Amurriona iristea. Bertan, eskualdeko 2. garraio linea hartu. **2. ESKUALDEKO GARRAIOA:** Amurrio / Arespalditza. 945 18 20 60. Ezinbestekoa da alde z aurretik erreserba egitea. Irteera Amurriotik: 9:20 / 10:20.

ITZULERA: 2. ESKUALDEKO GARRAIOA: Amurrio / Arespalditza. 945 18 20 60. Ezinbestekoa da alde z aurretik erreserba egitea. Kexaatik itzulera: 12:55 / 17:55 **15. LINEA.** Itzulera Amurriotik: 13:39 / 16:44 / 21:39

Igandea, urriak 27

BISITA GIDATUA

Kexaako monumentu-multzoa: Erdi Aroko botere-sare baten erdigunea

Ordua:

10:00etan. Bisita bat gaztelaniaz eta beste bat euskaraz.

12:00etan. Bisita bat gaztelaniaz eta beste bat euskaraz.

Elkargunea: Kexaa. Monumentu-multzoa (Kexaa kalea, 24).

Antolatzailea: Arabako Foru Aldundia.

Edukiera: Murrizta. Ezinbestekoa da erreserba egitea.

Izena emateko epea: Jarduera jaten eman baino 48 ordu lehenago.

Erreserbak: 945 101070 / reservas@kalearte.com

Aiara familiaren orubea Kexaan finkatu zen, eta botere handia bildu zuen, jaurerri askoren kontrolari esker, ez bakarrik Aiarako Koadrilan, baita beste eremu batzuetan ere, hala nola Arabako Lautadan eta Arabako Mendialdean. Familia arteko loturak, akordioak eta, batzuetan, gatazka militarrek, Urduñako portuan gatza edo Nafarroara produktuak nola igarotzen ziren kontrolatzeko.

Adatseko Ama Birjinaren dorre-kapera XIV. mendeko arkitektura zibiko-militarreko alerik ederrenetakoa da Araban. Bisitan, Ama Domingotarren zenobio zaharreko zenbait gela monastiko ere ezagutuko dira.

Monumentu-multzoa puntu neuralgikoa izan zen Arabako Erdi Aroan, eta, orain, Aiarako eskualdearen garapen ekonomiko eta sozialari lagunduko dion zentroa izango da.

Irigarritasuna:



Adimen-desgaitasuna duten pertsonentzako irigarria.



Casa Rural
**CASTILLO DE
PORTILLA**

Ostirala, azaroak 1

BISITA GIDATUA

Portilla-Zabalateko monumentu-multzoa.

(Gaztelua, antzinako herria eta gaur egungo herria)

Ordua: 10:30 Bisita gaztelaniaz. 11:00 Bisita euskaraz.

Elkargunea: Zabalate. Trinitate eliza (Eliza plaza, 1).

Zailtasuna: Ertaina (10 urtetik gorakoentzat). Gutxi gorabehera 3 km, gutxienez 100 metroko desnibelarekin.

Hizkuntza: Gaztelania.

Gida: Aitziber Pérez (Castillo de Portilla landetxea)

Antolatzailea: Arabako Foru Aldundia.

Edukiera: Murrizta. Ezinbestekoa da erreserba egitea.

Izena emateko epea: Jarduera hasi baino 48 ordu lehenago.

Erreserbak: 945 101070/ reservas@kalearte.com

Gomendioak: Joan zaitez arropa erosoarekin eta kirol-oinetakoekin. Ura eramatea gomendatzen da.

Zabalateko multzoa aztarnategi bat da, eta bertan, ikerketa arkeologikoko kanpainen egiaztatu dute eremua Protohistoriatik Aro Modernora okupatu dela. Zehazki, Azken Brontze Aro – I. Burdin Aroko, erromatar berantiar garaiko eta Erdi Aroko (XI. mendetik XIV. mendera) aztarnak berreskuratu dira, eta baita XVIII. mendera arte iraundako zenbait aztarna puntual ere.

Ibilbidean elementu esanguratsuenak ezagutuko ditugu, Erdi Aroko harresi apartak, eta gazteluaren ingurua eta dorrea.

Portilla de Ibda gotorlekuak Ihuda eta Ebro ibaiek bat egiten duten eskualde osoa kontrolatzen zuen, baita Araba, Burgos eta Errioxaren arteko komunikazio garrantzitsuak ere.

2016an, monumentu-multzoak Hispania Nostra saria jaso zuen, lurraldean edo paisaian esku hartzeko kategorian.

Irisingarritasuna:



Adimen-desgaitasuna duten pertsonentzako irisingarria.



ARABAKO JAKUE
DONEAREN
BIDEETAKO ADISKIDEAK



AMIGOS DE LOS
CAMINOS DE
SANTIAGO DE ALAVA



DIO
CE
SIS+

Patrimonio
histórico-artístico
Historia-arte
ondarea

Larunbata, azaroak 2

BISITA GIDATUA

«*Done Jakue Bidea Vitoria-Gasteizen barrena: Maria Sortzez Garbiaren katedraletik Santiagoren kaperarainoko tartea*»

Ordua: 10:30 Bisita gaztelaniaz. 11:00 Bisita euskaraz.

Elkargunea: Arte Sakratuaren Museoa. (Vitoria-Gasteiz, Monseñor Cadena y Eleta kalea, zk)

Gida: Kalearte Turismo y Cultura S.L.L.

Antolatzailea: Arabako Foru Aldundia.

Laguntzaileak: Vitoria-Gasteizko Elizbarrutia eta Arabako Jakue Donearen bi-deetako Adiskideak.

Edukiera: Murrizta. Ezinbestekoa da erreserba egitea.

Izena emateko epea: Jarduera hasi baino 48 ordu lehenago.

Erreserbak: 945 101070/reservas@kalearte.com

Donejakue Bideak Vitoria-Gasteiz zeharkatzen du, eta, bisita honetan, bide horren zati bat zeharkatu ahal izango dugu, hari lotutako artelan batzuk bisitatuz. Katedral Berrian hasiko gara, Barrualdeko Euskal Bidetik «ibilbide txiki» bat eginez, Hondarribitik Tolosaraino, girolan dauden erromes irudikapenei esker. Gezi horiak jarraituz, San Pedro elizaraino iritsiko gara, hiriko elizarik donejakuetarreneraino. Haren ondoan zegoen ospitale desagertuak hartu zituen bidea egin zuten milaka pertsona. Ibilbidea Santa Maria parrokian amaituko da, Santiago kaperan, Erdi Aroko almendraren goialdean. Ibilbide honek bidearen istorioak, erromesaldien pasadizoak eta Donejakue Bideari lotutako artea ezagutzea proposatzen dizu.

Irigarritasuna:



Adimen-desgaitasuna duten pertsonentzako irigarria.



Irigarria mugikortasun urriko pertsonentzat.

